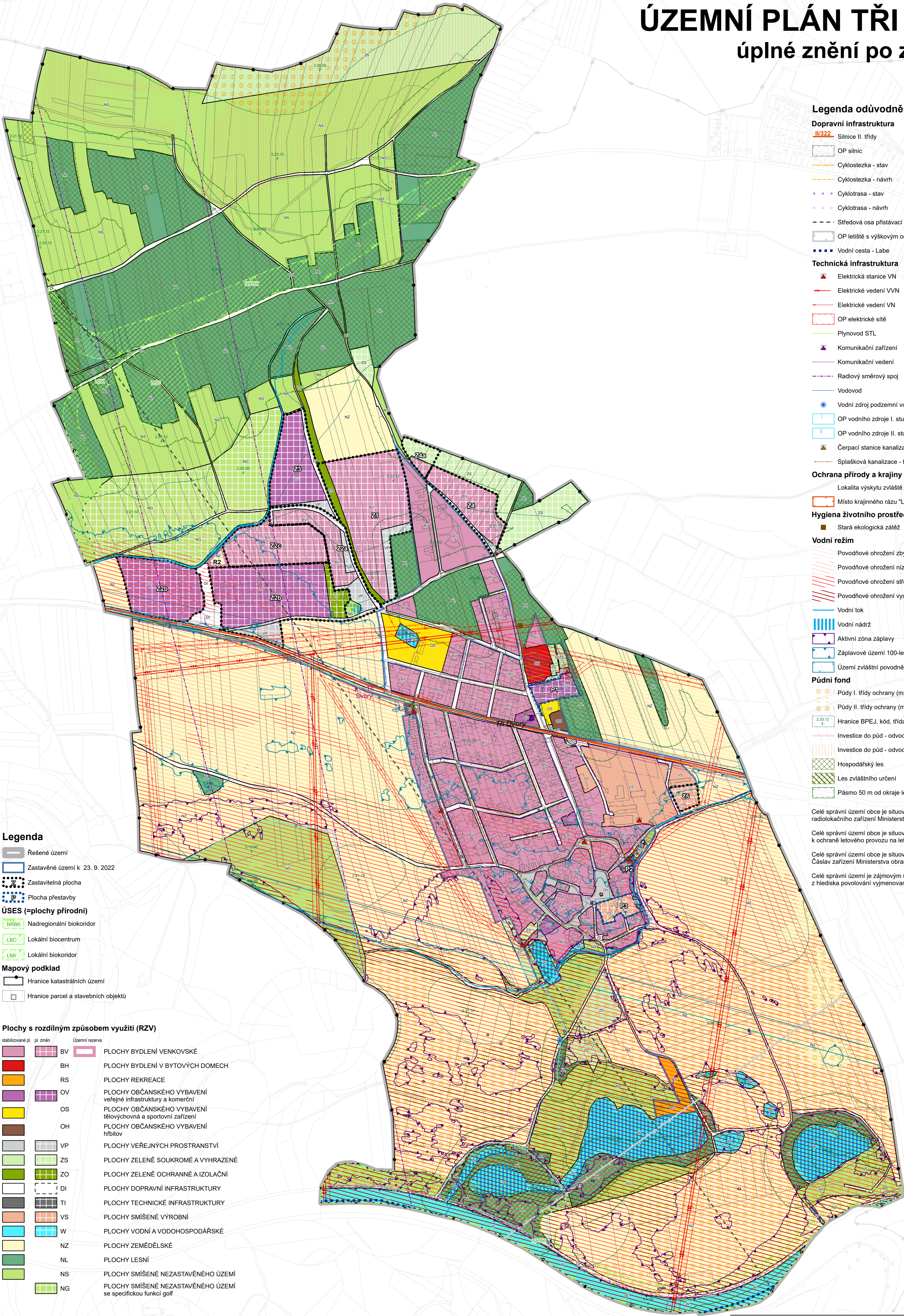


ÚZEMNÍ PLÁN TŘI DVORY

úplné znění po změně č. 1



Legenda odůvodnění (jevy ÚAP)

- Dopravní infrastruktura**
- II/322 Silnice II. třídy
 - OP silnic
 - Cyklostezka - stav
 - Cyklostezka - návrh
 - Cyklotrasa - stav
 - Cyklotrasa - návrh
 - Středová osa přistávací a vzletové dráhy letiště Čáslav
 - OP letiště s výškovým omezením staveb
 - Vodní cesta - Labe
- Technická infrastruktura**
- Elektrická stanice VN
 - Elektrické vedení VVN
 - Elektrické vedení VN
 - OP elektrické sítě
 - Plynovod STL
 - Komunikační zařízení
 - Komunikační vedení
 - Radiový směrový spoj
 - Vodovod
 - Vodní zdroj podzemní vody (monitorovací vrt)
 - OP vodního zdroje I. stupně
 - OP vodního zdroje II. stupně
 - Čerpací stanice kanalizace
 - Splachková kanalizace - tlaková
- Ochrana přírody a krajiny**
- Lokalita výskytu zvláště chráněného druhu (celé řešené území)
 - Místo krajinného rázu "Labe u Starého Kolína"
- Hygiena životního prostředí**
- Stará ekologická zátěž
- Vodní režim**
- Povodňové ohrožení zbytkové
 - Povodňové ohrožení nízké
 - Povodňové ohrožení střední
 - Povodňové ohrožení vysoké
 - Vodní tok
 - Vodní nádrž
 - Aktivní zóna záplavy
 - Záplavové území 100-leté vody
 - Území zvláštní povodně pod vodním dílem
- Půdní fond**
- Půdy I. třídy ochrany (mimo zastavěné území)
 - Půdy II. třídy ochrany (mimo zastavěné území)
 - Hranice BPEJ, kód, třída
 - Investice do půd - odvodňovací zařízení
 - Investice do půd - odvodnění
 - Hospodářský les
 - Les zvláštního určení
 - Pásmo 50 m od okraje lesa

- Legenda**
- Řešené území
 - Zastavěné území k 23. 9. 2022
 - Zastavitelná plocha
 - Plocha přestavby
- ÚSES (=plochy přírodní)**
- Nadregionální biokoridor
 - Lokální biocentrum
 - Lokální biokoridor
- Mapový podklad**
- Hranice katastrálních území
 - Hranice parcel a stavebních objektů

- Plochy s rozdílným způsobem využití (RZV)**
- | stabilizované pl. pl. změn | Územní rezerva | Popis |
|----------------------------|---|-------|
| BV | PLOCHY BYDLENÍ VENKOVSKÉ | |
| BH | PLOCHY BYDLENÍ V BYTOVÝCH DOMECH | |
| RS | PLOCHY REKREACE | |
| OV | PLOCHY OBČANSKÉHO VYBAVENÍ veřejné infrastruktury a komerční | |
| OS | PLOCHY OBČANSKÉHO VYBAVENÍ tělovýchovná a sportovní zařízení | |
| OH | PLOCHY OBČANSKÉHO VYBAVENÍ hřbitov | |
| VP | PLOCHY VEŘEJNÝCH PROSTRANSTVÍ | |
| ZS | PLOCHY ZELENÉ SOUKROMÉ A VYHRAZENÉ | |
| ZO | PLOCHY ZELENÉ OCHRANNÉ A IZOLAČNÍ | |
| DI | PLOCHY DOPRAVNÍ INFRASTRUKTURY | |
| TI | PLOCHY TECHNICKÉ INFRASTRUKTURY | |
| VS | PLOCHY SMÍŠENÉ VYROBNÍ | |
| W | PLOCHY VODNÍ A VODOHOSPODÁŘSKÉ | |
| NZ | PLOCHY ZEMĚDĚLSKÉ | |
| NL | PLOCHY LESNÍ | |
| NS | PLOCHY SMÍŠENÉ NEZASTAVĚNÉHO ÚZEMÍ | |
| NG | PLOCHY SMÍŠENÉ NEZASTAVĚNÉHO ÚZEMÍ se specifickou funkcí golf | |

Celé správní území obce je situováno v ochranném pásmu radiolokačního zařízení Ministerstva obrany

Celé správní území obce je situováno ve vzdušném prostoru k ochraně letového provozu na letištích a letadel letících na okruhu

Celé správní území obce je situováno v ochranném pásmu letiště Čáslav zařízení Ministerstva obrany

Celé správní území je zájmovým územím Ministerstva obrany z hlediska povolování vyjmenovaných druhů staveb

ZÁZNAM O ÚČINNOSTI ÚPLNÉHO ZNĚNÍ ÚP TŘI DVORY

označení správního orgánu, který poslední změnu ÚP vydal: **1** pořadové číslo poslední změny ÚP: **1** datum nabytí účinnosti poslední změny ÚP: **01/2024**

Zastupitelstvo obce Tři Dvory

Jitka Vokolková, starostka

Obecní úřad Tři Dvory

ÚZEMNÍ PLÁN TŘI DVORY

II. a KOORDINAČNÍ VÝKRES

datum	formát	etapa
01/2024	A1	úplné znění po změně č. 1

1:5 000 0 250 m

očekávaná cena: 100 000 Kč

Ing. arch. Milan Salaba (č. aut. ČKA 1467)
Mgr. Petr Kolařík
Ing. Štěpán Vízina

soudnice S-JTSK