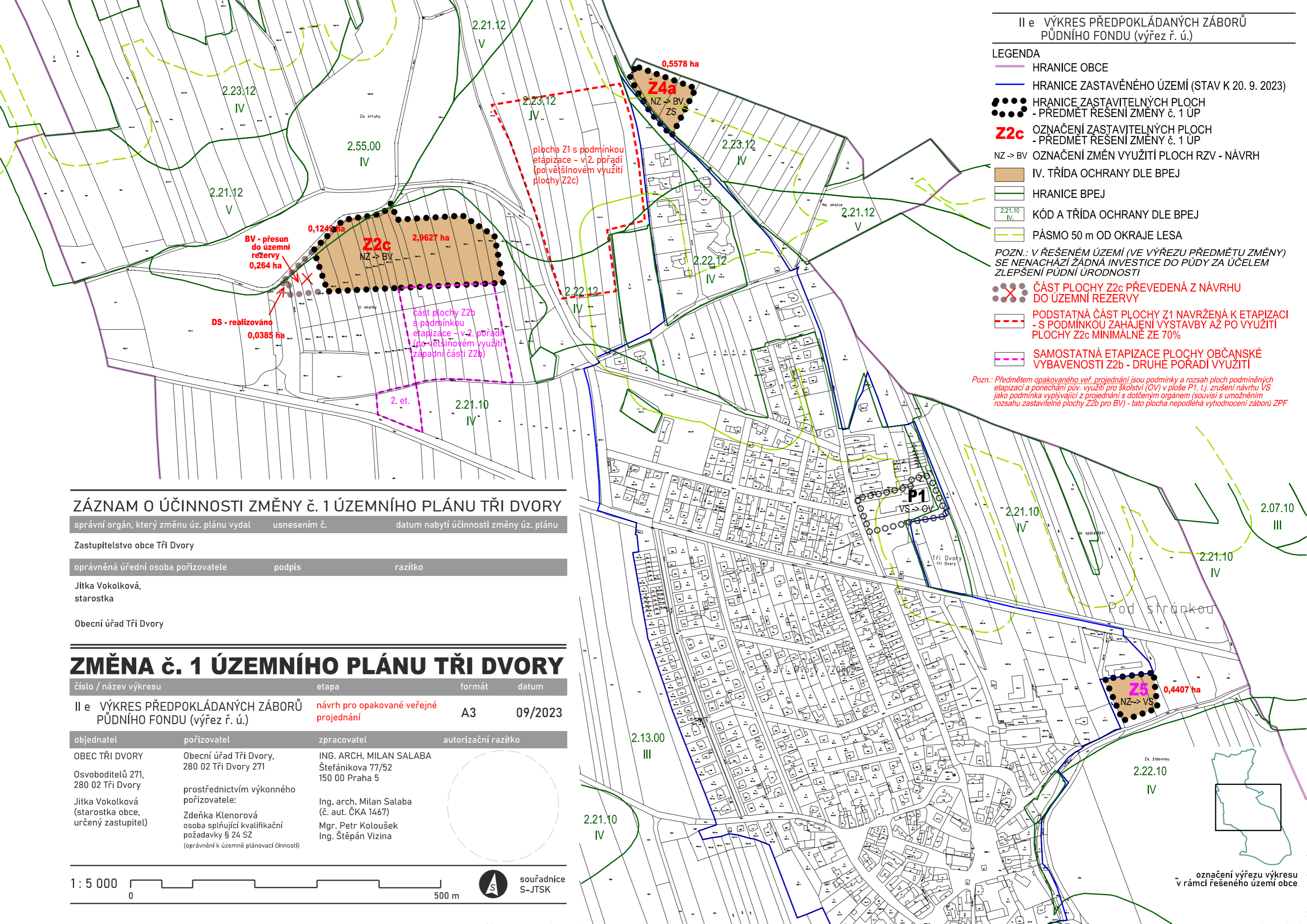


LEGENDA

- HRANICE OBCE
- HRANICE ZASTAVĚNÉHO ÚZEMÍ (STAV K 20. 9. 2023)
- HRANICE ZASTAVITELNÝCH PLOCH - PŘEDMĚT ŘEŠENÍ ZMĚNY č. 1 ÚP
- Z2c** OZNAČENÍ ZASTAVITELNÝCH PLOCH - PŘEDMĚT ŘEŠENÍ ZMĚNY č. 1 ÚP
- NZ -> BV OZNAČENÍ ZMĚN VYUŽITÍ PLOCH RZV - NÁVRH
- IV. TŘÍDA OCHRANY DLE BPEJ
- HRANICE BPEJ
- KÓD A TŘÍDA OCHRANY DLE BPEJ
- PÁSMO 50 m OD OKRAJE LESA
- POZN.: V ŘEŠENÉM ÚZEMÍ (VE VÝŘEZU PŘEDMĚTU ZMĚNY) SE NENACHÁZÍ ŽÁDNÁ INVESTICE DO PŮDY ZA ÚCELEM ZLEPŠENÍ PŮDNÍ ÚRODNOSTI
- ČÁST PLOCHY Z2c PŘEVEDENÁ Z NÁVRHU DO ÚZEMNÍ REZERVY
- PODSTATNÁ ČÁST PLOCHY Z1 NAVRŽENÁ K ETAPIZACI - S PODMÍNKOU ZAHÁJENÍ VÝSTAVBY AŽ PO VYUŽITÍ PLOCHY Z2c MINIMÁLNĚ ZE 70%
- SAMOSTATNÁ ETAPIZACE PLOCHY OBČANSKÉ VYBAVENOSTI Z2b - DRUHÉ PORADÍ VYUŽITÍ

Pozn.: Předmětem opakovaného veřej. projednání jsou podmínky a rozsah ploch podmíněných etapizací a ponechání pův. využití pro školství (OV) v ploše P1, tj. zrušení návrhu VS jako podmínka vyplývající z projednání s dotčeným orgánem (souvisí s umožněním rozsahu zastavitelné plochy Z2b pro BV) - tato plocha nepodléhá vyhodnocení záborů ZPF



ZÁZNAM O ÚČINNOSTI ZMĚNY č. 1 ÚZEMNÍHO PLÁNU TŘI DVORY

správní orgán, který změnu úz. plánu vydal usnesením č. datum nabytí účinnosti změny úz. plánu

Zastupitelstvo obce Tři Dvory

oprávněná úřední osoba pořizovatele podpis razítko

Jitka Vokolková,  
starostka

Obecní úřad Tři Dvory

ZMĚNA č. 1 ÚZEMNÍHO PLÁNU TŘI DVORY

číslo / název výkresu etapa formát datum

II e VÝKRES PŘEDPOKLÁDANÝCH ZÁBORŮ PŮDNÍHO FONDU (výřez ř. ú.) návrh pro opakované veřejné projednání A3 09/2023

objednatel pořizovatel zpracovatel autorizační razítko

OBEC TŘI DVORY  
Osvoboditelů 271,  
280 02 Tři Dvory

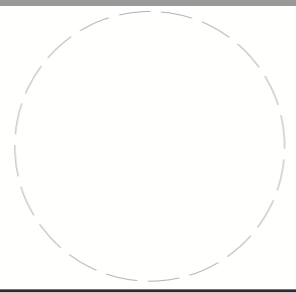
Obecní úřad Tři Dvory,  
280 02 Tři Dvory 271

ING. ARCH. MILAN SALABA  
Štefánikova 77/52  
150 00 Praha 5

Jitka Vokolková  
(starostka obce,  
určený zastupitel)

prostřednictvím výkonného  
pořizovatele:  
Zdeňka Klenorová  
osoba splňující kvalifikační  
požadavky § 24 SZ  
(oprávnění k územně plánovací činnosti)

Ing. arch. Milan Salaba  
(č. aut. ČKA 1467)  
Mgr. Petr Koloušek  
Ing. Štěpán Vizina



označení výřezu výkresu  
v rámci řešeného území obce