

## Městský úřad Kolín

### Odbor dopravy

Karlovo náměstí 78, 280 12 Kolín I

tel.: 321 748 111

e-podatelna: posta@mukolin.cz, web: http://www.mukolin.cz

pracoviště: Na Valech 72, 280 12 Kolín II

OBECNÍ ÚŘAD TŘI DVORY		Číslo dopor. def. mh.
30. 05. 2023		Zpracoval: L.
Došlo:		
Č. J. 319/23	Příl. 2x RTNACE	147 15



MBM TRADE CZ, s.r.o.  
Starokolínská 308  
190 16 PRAHA 9

Vaše čj. (zn.):  
Číslo jednací: MUKOLIN/OD 46205/23-noj  
Spisová zn.: OD noj 3866/2023

Počet listů: 5  
Příloh/listů:

1/2  
Vyřizuje: Jana Nováková  
Telefon: 321 748 144  
E-mail: jana.novakova@mukolin.cz

IČ: 25507222

Datum: 30.05.2023

### ROZHODNUTÍ

Odbor dopravy Městského úřadu v Kolíně, jako silniční správní úřad obce s rozšířenou působností ve věcech silnic II. a III. tříd dle § 40 odst. 4 písm. a) zákona č. 13/1997 Sb. o pozemních komunikacích ve znění pozdějších předpisů (dále jen „zákon 13/1997 Sb.“), po projednání s účastníkem řízení - vlastníkem silnice, která je předmětem uzavírky Středočeský kraj, Zborovská 11, 150 21 Praha 5, zast. Krajskou správou a údržbou silnic Středočeského kraje, přísp. org. Zborovská 11, 150 21 Praha 5, IČ: 000 66 001, Správa a údržba silnic Pardubického kraje, Doubravice 98, 533 53 Pardubice – úsek majetkové správy – odd. okresu Pardubice, Královehradecký kraj, Pivovarské náměstí 1245, 500 03 Hradec Králové zast. SÚS Královehradeckého kraje a.s., Oblast Rychnov nad Kněžnou – Hradec Králové, ČR - Ředitelství silnic a dálnic ČR, Brankovická 337, 280 02 Kolín, ČR - Ředitelství silnic a dálnic ČR, Správa Hradec Králové, Pouchovská 401, 503 41 Hradec Králové a s městem Kolín, Týnec nad Labem, Chlumeck nad Cidlinou a obcemi Tři Dvory, Konárovice, Veletov, Krakovany, Uhlířská Lhota, Žiželice nad Cidlinou, Lovčice, Dlouhopolsko a Žehuň, Ovčáry a Býchory na jejichž zastavěném území bude nařízena uzavírka, resp. vedena objízdňá trasa na podkladě žádosti společnosti MBM Trade CZ, s.r.o., se sídlem: Starokolínská 308, 190 16 Praha, IČ.: 255 07 222 podané v zastoupení na základě plné moci společnosti VYZNAČ s.r.o., IČ.: 019 16 297, se sídlem: Srázná 5113/1, 586 01 Jihlava rozhodl podle § 24, odst. 2 zákona 13/1997 Sb. a § 39 vyhlášky č. 104/1997 Sb. ve znění pozdějších předpisů, kterou se uvedený zákon provádí takto:

#### uzavírka silnice č. II/322 ul. Třídvorská v Kolíně se povoluje.

#### Účastníci řízení:

MBM Trade CZ, s.r.o., Starokolínská 308, 190 16 Praha  
zast. VYZNAČ s.r.o., Srázná 5113/1, 586 01 Jihlava  
Středočeský kraj, Zborovská 11, 150 21 Praha 5  
zast. Krajskou správou a údržbou silnic Stř. kraje, přísp. org. se sídlem: Zborovská 11, 150 21 Praha 5  
Správa a údržba silnic Pardubického kraje, Doubravice 98, 533 53 Pardubice – úsek majetkové správy – odd. okresu Pardubice  
Královehradecký kraj, Pivovarské náměstí 1245, 500 03 Hradec Králové  
zast. SÚS Královehradeckého kraje a.s., Oblast Rychnov nad Kněžnou – Hradec Králové,  
ČR - Ředitelství silnic a dálnic ČR, Brankovická 337, 280 02 Kolín V  
ČR - Ředitelství silnic a dálnic ČR, Správa Hradec Králové, Pouchovská 401, 503 41 Hradec Králové  
město Kolín, Karlovo náměstí 78, 280 12 Kolín  
město Chlumeck nad Cidlinou, Klicperovo náměstí 64, 503 51 Chlumeck nad Cidlinou  
město Týnec nad Labem, Masarykovo nám. 1, 281 26 Týnec nad Labem  
obec Tři Dvory, Tři Dvory 271, 280 02 Kolín  
obec Konárovice, Na Rynku 11, 281 25 Konárovice  
obec Veletov, Veletov 5, 280 02 Kolín

obec Krakovany, 281 27 Krakovany čp. 15  
obec Uhlířská Lhota čp. 69, 281 26 Týnec nad Labem  
obec Žiželice nad Cidlinou, Masarykovo nám. čp. 1, Žiželice nad Cidlinou  
obec Lovčice, Lovčice 185, 503 61 Lovčice u Nového Bydžova  
obec Dlouhopolsko, Poděbradská 24, 289 03 Dlouhopolsko  
obec Žehuň, 289 05 Žehuň čp. 136  
obec Ovčáry, Vrchlického 39, 280 02 Kolín  
obec Býchory, Býchory 57, 280 02 Kolín  
Správa železnic, s. o., Dlážděná 1003/7, 110 00 Praha 1

Uzavírka silnice II/322 v Kolíně se povoluje za dodržení dále stanovených podmínek v následujícím rozsahu a době:

1.
  - a) druh uzavírky: **úplná pro nákladní automobily, V.–VI. etapa i úplná pro osobní automobily**
  - b) důvod a rozsah uzavírky: rekonstrukce kanalizace v ul. Třídvorské v Kolíně cca po 50m - etapy
  - c) objízdná trasa pro NA: **po silnicích II/322, II/327, II/611, II/328, II/125 a zpátky II/322 (Kolín – Tři Dvory- Konárovice – Veletov - Lžovice – Týnec nad Labem, Krakovany, Uhlířská Lhota, Hradištko II, Chlumeck nad Cidlinou, Lovčice, Dlouhopolsko, Žehuň, Kolín) cca 55km**  
  
objízdná trasa pro vozidla do 6t resp. do 3,5t:  
II. a III. etapa – z ul. Třídvorská ul. Říční a ul. K Vinici  
IV. etapa – z ul. Třídvorská ul. Boženy Němcové a ul. K Vinici  
V. a VI. etapa pro vozidla do 3,5 – z obce Tři Dvory po silnici II/322 a dál po silnici III/3222, III/3223, III/3285, II/328 z Konárovic, přes Jelen, Býchory a Ovčáry zpět do Kolína cca 11,7km.
  - d) termín uzavírky: **II. etapa: 1.6.2023 – 6.8.2023**  
**III. etapa: 7.8.2023 – 3.9.2023**  
**IV. etapa: 4.9.2023 – 1.10.2023**  
**V. etapa: 2.10.2023 – 31.10.2023**  
**VI. etapa: 1.11.2023 – 13.11.2023**
  - e) odpovědná osoba: **Ing. Borys Moldavan, tel.: 777 090 241.**

**2. Současně se pro uzavírku silnice II/322 stanovují tyto další podmínky:**

- a) **Musí být zachován přístup k nemovitostem a IZS. Provoz automobilové dopravy bude po dobu uzavírky obousměrně převeden na objízdňkové trasy dle bodu 1 písm. c).**
- b) **Linky městské autobusové dopravy pojedou po dobu uzavírky po objízdňkových trasách – po místních komunikacích ul. Říční a ul. Boženy Němcové, v V. a VI. etapě bude dle dohody se společností Spel,a.s. přemístěna autobusová zastávka „Kolín, Spel“ linky č.5. Linky příměstské autobusové dopravy PID 534,535,537 pojedou:**  
**Etapa II+III: směr do Kolína** Po komunikaci Třídvorská beze změny – vpravo Říční – vlevo K Vinici – vpravo Třídvorská a dále po své trase, **směr z Kolína** po komunikaci Třídvorská beze změny - vlevo K Vinici – vpravo Říční – vlevo Třídvorská a dále po své trase  
**Etapa IV: směr do Kolína** po komunikaci Třídvorská beze změny – vpravo Boženy Němcové – vlevo K Vinici –vpravo Třídvorská a dále po své trase, **směr z Kolína** po komunikaci Třídvorská beze změny - vlevo K Vinici – vpravo Boženy Němcové – vlevo Třídvorská a dále po své trase  
**Etapa V+VI:**  
**Směr do Kolína:** po obec Tři Dvory beze změny – první vpravo bezejmenná MK – první vlevo bezejmenná MK – na konci za Fotbalovým hřištěm vlevo bezejmenná MK – vlevo II/322 – vlevo III/3222 – vlevo III/3223 – vlevo III/3285 – vlevo Kolínská – na OK 4. výjezdem směr II/125 a dále po své trase

**Směr z Kolína:** po komunikaci II/125 beze změny – přímo II/125 – na OK 1. výjezdem směr Kolínská – vpravo III/3285 – vpravo III/3223- vpravo III/3222 – vpravo II/322 – první vpravo bezejmenná MK – první vlevo bezejmenná MK – na konci za Fotbalovým hřištěm vlevo bezejmenná MK – vlevo II/322 a dále po své trase

#### **ZMĚNY ZASTÁVEK**

**Etapa II+III „Kolín, Třídvorská“** – přesouvá se na komunikaci K Vinici před čp. 716 a 1034

**Etapa IV „Kolín, Třídvorská“** – přesouvá se na komunikaci K Vinici před čp. 716 a 1034

**Etapa V+VI „Býchory“** – zřizuje se pro vybrané spoje.

- c) Dopravní značení na komunikacích bude provedeno podle přechodné úpravy dopravního značení stanovené pod čj. MUKOLIN/OD 46204/23-noj zdejším odborem dopravy a stanovení dalších silničních správních úřadů (KÚ Středočeského kraje, KÚ Pardubického kraje, MěÚ Poděbrady a Magistrát Hradec Králové) na jejichž správním obvodu bude vedena objízdná trasa. Dle připomínky/požadavku města Týnec nad Labem, obcí Krakovany a Uhlířská Lhota bylo v této obci s ohledem na bezpečnost zejména chodců (v obci je podél objízdné trasy absence chodníků) doplněno omezení rychlosti přes obec na 30km/h. **Instalace dopravního značení – přechodné úpravy provozu zejména na objízdné trase musí být koordinována s dopravním značením – přechodnou úpravou provozu pro další uzavírky/objízdné trasy, které jsou, i v tomto roce budou povoleny a budou se časově a trasou překrývat.**
- d) Stanovené přechodné dopravní značení zřídí zhotovitel na svůj náklad a odpovídá za jeho řádný technický stav po celou dobu částečné uzavírky. Orgány Policie ČR mají právo kontroly přechodné úpravy provozu a předložení dalších podmínek zajišťujících bezpečnost a plynulost provozu. Po skončení stavby, nejdéle však následující den po termínu stanoveném pro povolení uzavírky, bude obnoveno původní dopravní značení.
- e) Před zahájením uzavírky silnici II/322 provede žadatel o uzavírku kamerový monitoring objízdných tras včetně fotodokumentace stavu přejezdové konstrukce železničního přejezdu P3973, který předá správcům komunikací a správci železnic. Po skončení uzavírky silnice II/322 opět žadatel o uzavírku provede kontrolu objízdných tras a po dohodě obou stran (zhotovitel stavby a správce komunikací a železnice) provede její opravu do stavu umožňující její obecné užívání.
- f) Termín uzavírky musí být dodržen, případně zkrácen na nezbytně nutnou dobu. V případě změny termínu žadatel o uzavírku tuto změnu **BEZODKLADNĚ** nahlásí MěÚ Kolín, odboru dopravy, tel. 321 748 144 popř. e-mailem: [jana.novako@mukolin.cz](mailto:jana.novako@mukolin.cz). Termín uzavírky musí být dodržen, případně zkrácen na nezbytně nutnou dobu. V případě změny termínu žadatel o uzavírku tuto změnu **BEZODKLADNĚ** nahlásí MěÚ Kolín, odboru dopravy, tel. 321 748 144 popř. e-mailem: [jana.novakova@mukolin.cz](mailto:jana.novakova@mukolin.cz), dále Národnímu dopravnímu informačnímu centru (NDIC), Slovenská 7/1124 Ostrava – Přívoz, PSČ 702 00, telefonicky na 596 663 550-3, nebo e-mailem (s potvrzením o doručení) [ndic@rsd.cz](mailto:ndic@rsd.cz), a telefonicky **dopravci linkové příměstské a městské autobusové dopravy.**
- g) Městský úřad Kolín – odbor dopravy si vyhrazuje právo podmínky tohoto rozhodnutí pozměnit nebo doplnit, jestliže to bude vyžadovat veřejný zájem a vydat nově doplněné rozhodnutí.
- h) **Nikdo nemá nárok na náhradu případných ztrát, jež mu vzniknou v důsledku uzavírky podle ust. § 24 odst. (1) zákona o pozemních komunikacích.**
- i) Žadatel zajistí bezproblémový svoz komunálního odpadu obyvatel žijících v uzavřené lokalitě.
- j) Žadatel o uzavírku zajistí dostatečným a prokazatelným způsobem informovanost všech občanů dotčených uzavírkou.

#### **Odůvodnění:**

Na základě žádosti společnosti MBM Trade CZ, s.r.o., Starokolínská 308, 190 16 Praha, IČ.: 255 07 222 podané v zastoupení na základě plné moci společností VYZNAČ s.r.o., IČ.: 019 16 297, se sídlem: Srážná 5113/1, 586 01 Jihlava o povolení uzavírky silnice II/322 ul. Třídvorská v Kolíně z důvodu rekonstrukce kanalizace byla tato v souladu s §24 odst.2 zákona o pozemních komunikacích projednána a vzhledem k tomu, že žádost obsahuje potřebné náležitosti stanovené §39 odst. 2) vyhl.č. 104/1997 Sb. ve znění pozdějších předpisů, a že rekonstrukci kanalizace v ul. Třídvorská v Kolíně s ohledem na její prostorové uložení (zejména ve velké hloubce) v tělese komunikace nelze provést jinak než za její uzavírky správní úřad žádosti vyhověl a rozhodl tak, jak je uvedeno ve výroku tohoto rozhodnutí.

V probíhajícím správním řízení o uzavírce silnice byly správnímu úřadu doručeny připomínky města Týnec nad Labem a obcí Krakovany a Uhlířská Lhota a s ohledem na bezpečnost zejména chodců (v obcích je podél objízdné trasy absence chodníků) bylo doplněno omezení rychlosti přes obec Lžovice, Krakovany a Uhlířská Lhota na 30km/h a požadavku zástupce obcí bylo vyhověno.

**Poučení o odvolání:**

Protí tomuto rozhodnutí lze podat odvolání do 15 dnů ode dne jeho oznámení k odboru dopravy Krajského úřadu Středočeského kraje, Zborovská 11, Praha 5, podáním učiněným u zdejšího odboru dopravy s potřebným počtem stejnopisů tak, aby jeden stejnopis zůstal správnímu orgánu a aby každý účastník dostal jeden stejnopis (§ 82, odst. 2 zákona č. 500/2004 Sb.).

Dle § 24, odst. 4 zákona č. 13/1997 Sb. nemá případné odvolání odkladný účinek.

otisk úředního razítka

Mgr. Miroslav Babák  
vedoucí odboru dopravy

Jana Nováková  
oprávněná úřední osoba

**Příloha:** situace uzavírky

**Doručuje se účastníkům řízení:**

MBM Trade CZ, s.r.o., Starokolínská 308, 190 16 Praha  
zast. VYZNAČ s.r.o., Srázná 5113/1, 586 01 Jihlava  
Středočeský kraj, Zborovská 11, 150 21 Praha 5  
zast. Krajskou správou a údržbou silnic Stř. kraje, přísp. org. se sídlem: Zborovská 11, 150 21 Praha 5  
Správa a údržba silnic Pardubického kraje, Doubravice 98, 533 53 Pardubice – úsek majetkové správy – odd. okresu Pardubice  
Královehradecký kraj, Pivovarské náměstí 1245, 500 03 Hradec Králové  
zast. SÚS Královehradeckého kraje a.s., Oblast Rychnov nad Kněžnou – Hradec Králové,  
ČR - Ředitelství silnic a dálnic ČR, Brankovická 337, 280 02 Kolín V  
ČR - Ředitelství silnic a dálnic ČR, Správa Hradec Králové, Pouchovská 401, 503 41 Hradec Králové  
město Kolín, Karlovo náměstí 78, 280 12 Kolín  
město Chlumec nad Cidlinou, Klicperovo náměstí 64, 503 51 Chlumec nad Cidlinou  
město Týnec nad Labem, Masarykovo nám. 1, 281 26 Týnec nad Labem  
obec Tři Dvory, Tři Dvory 271, 280 02 Kolín  
obec Konárovice, Na Rynku 11, 281 25 Konárovice  
obec Veletov, Veletov 5, 280 02 Kolín  
obec Krakovany, 281 27 Krakovany čp. 15  
obec Uhlířská Lhota čp. 69, 281 26 Týnec nad Labem  
obec Žiželice nad Cidlinou, Masarykovo nám. čp. 1, Žiželice nad Cidlinou  
obec Lovčice, Lovčice 185, 503 61 Lovčice u Nového Bydžova  
obec Dlouhopolsko, Poděbradská 24, 289 03 Dlouhopolsko  
obec Žehuň, 289 05 Žehuň čp. 136  
obec Ovčáry, Vrchlického 39, 280 02 Kolín  
obec Býchory, Býchory 57, 280 02 Kolín  
Správa železnic, s. o., Dlážděná 1003/7, 110 00 Praha 1

**Na vědomí:**

Policie ČR, Kraj. řed. policie Královéhradeckého kraje, DI Hradec Králové

Policie ČR, Kraj. řed. policie Pardubického kraje, DI Pardubice

Policie ČR, Kraj. řed. policie Středočeského kraje, DI Kolín

Policie ČR, Kraj. řed. policie Středočeského kraje, DI Nymburk

HZS Stř. kraje se sídlem v Kladně, úz. odbor se sídlem v Kolíně, Polepská 634, Kolín IV

Zdravotnická záchranná služba Středočeského kraje, příspěv. org. - Oblastní středisko záchranné služby

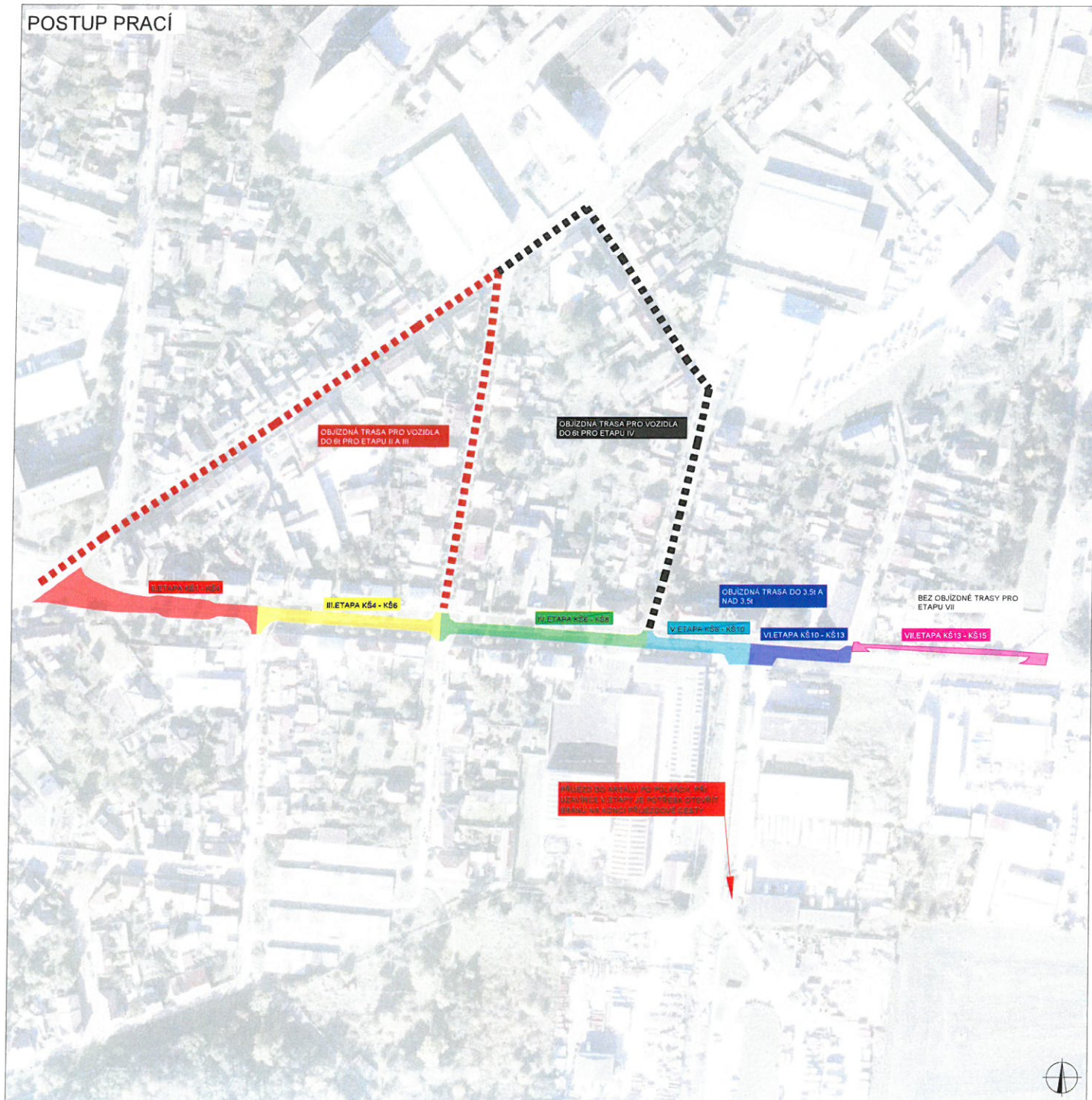
Kolín – Nymburk, Žižkova 146, 280 00 Kolín III

Oblastní nemocnice Kolín, Žižkova 146, 280 00 Kolín III

Okresní autobusová doprava s.r.o., Polepská 867, Kolín IV

IDSK, Sokolovská 100/94, 186 00 Praha 8

POSTUP PRACÍ



PLATNOST DOKUMENTACE

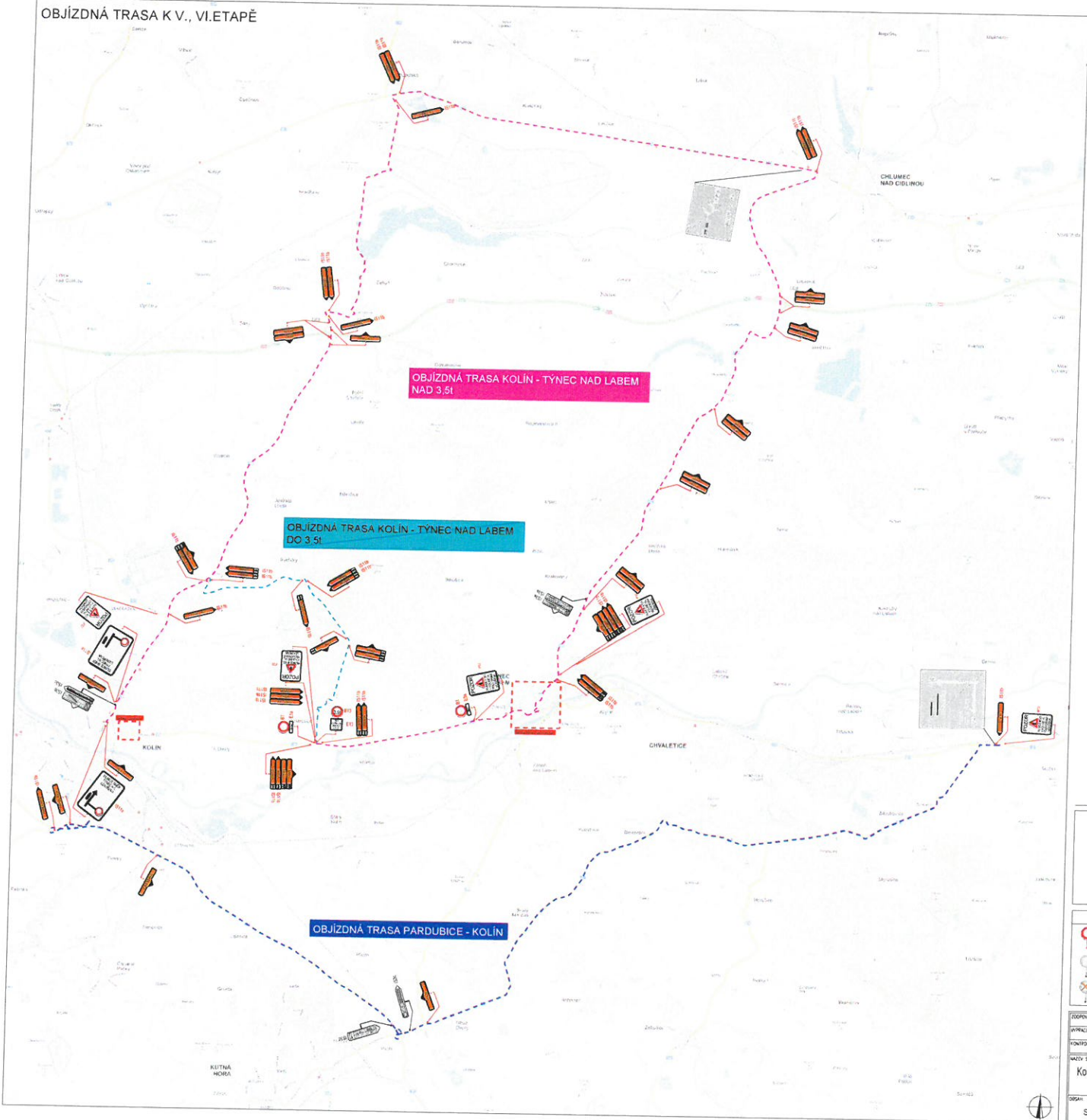
V _____ dne	V _____ dne	V _____ dne
-------------	-------------	-------------

LEGENDA

	NAVŘZENÉ PŘECHODNÉ DOPRAVNÍ ZNAČENÍ
	TRVALÉ DOPRAVNÍ ZNAČENÍ
	TRVALÉ DOPRAVNÍ ZNAČENÍ DOČASNĚ ZNEPLATNĚNÉ

ZODPOVĚDNÝ PROJEKTANT:	Richard Peška		<b>WYZNAC</b>
VYPRACOVAL:	Lukáš Beránek		
KONTROLOVAL:	František Doupovec		WYZNAC, s.r.o. Sídlo: 511 37/1, 506 01 Jihlava
NÁZEV STAVBY:	Kolín - ulice Třídvorská - výměna kanalizace okres Kolín, Středočeský kraj		
OBSAH:	Situace dopravně-inženýrských opatření	ČÍSLO ZNAČKY:	012/2023
		DATA:	02/2023
		FORMÁT:	
		VEŠTĚNÍ:	
		ČÍSLO PŘÍLOHY:	SOUPRÁVA
		ČTEL:	RDS
			<b>15</b>

OBJÍZDNÁ TRASA K.V., VIETAPĚ



PLATNOST DOKUMENTACE		
V	OP	V
V	OP	V
V	OP	V

**LEGENDA**

- NAVÁZÁNÍ PŘECHODNÉ DOPRAVNÍ ZNAČENÍ
- TRVALÉ DOPRAVNÍ ZNAČENÍ
- TRVALÉ DOPRAVNÍ ZNAČENÍ DOČASNĚ ZNEPLATNĚNÉ
- OBJÍZDNÁ TRASA PARDUBICE - KOLÍN - PARDUBICE
- OBJÍZDNÁ TRASA KOLÍN - TYNEC NAD LABEM TYNEC NAD LABEM - KOLÍN

DOPROJEKTOVATEL	Richard Pálka	OBJEDNATEL	01202023
PROJEKTOVATEL	Lukáš Beránek	TERMIN	02/2023
NAČESKÝ ÚSTAV	František Čoupek	STAVBA	-
Kolin - ulice Třídovská - výměna kanalizace		ČÍSLO PRŮJMU	12
okres Kolin, Středočeský kraj		ROD	ROB
Situace dopravně-inženýrských opatření			

**VYZNAC**



DATOVÉ  
SCHRÁNKY

**Datová schránka:** dbmbkg2, Obec Tří Dvory, č.p. 271, 28002 Tří Dvory,  
CZ

## Přijatá zpráva - Detail zprávy

**Předmět:** Žádost o uzavírku k akci Kolín – ulice Třídvorská – výměna kanalizace  
**ID zprávy:** 1196668745  
**Typ zprávy:** Datová zpráva  
**Datum a čas dodání:** 30.5.2023 v 14:47:57  
**Datum a čas doručení:** 30.5.2023 v 14:55:34

**Odesilatel:** Město Kolín, Karlovo náměstí 78, Kolín I, 28002 Kolín, CZ  
**ID schránky:** 9kks46  
**Typ schránky:** OVM

**Zmocnění:** Nezadáno  
**Odstavec:** Nezadáno  
**Naše číslo jednací:** MUKOLIN/OD 46205/23-noj  
**Naše spisová značka:** OD noj 3866/2023  
**Vaše číslo jednací:** Nezadáno  
**Vaše spisová značka:** Nezadáno  
**K rukám:** Nezadáno  
**Do vlastních rukou:** Ano  
**Doručení fiktivní zakázáno:** Ne

### Přílohy:

46205-2023\_uzavírka\_Kolín\_-\_ulice\_Třídvorská\_-\_výměna\_kanalizace\_sign.pdf (545,14 KB)  
Kolín\_Třídvorská\_-\_obj.\_trasa\_po\_MK.pdf (690,18 KB)  
Kolín\_Třídvorská\_-\_obj.\_trasa.pdf (1,27 MB)