

Městský úřad Kolín

Odbor dopravy

Karlovo náměstí 78, 280 12 Kolín I

tel.: 321 748 111

e-podatelna: posta@mukolin.cz, web: http://www.mukolin.cz

pracoviště: Na Valech 72, 280 12 Kolín II



SAT s.r.o.
Na bělidle 198/21
Smíchov
150 00 PRAHA

Vaše čj. (zn.):
Číslo jednací: MUKOLIN/OD 33684/23-noj
Spisová zn.: OD noj 1521/2023

Počet listů: 2
Příloh/listů:

1/2

Vyřizuje: Jana Nováková
Telefon: 321 748 144
E-mail: jana.novakova@mukolin.cz

IČ: 49451251

Datum: 29.03.2023

ROZHODNUTÍ

Odbor dopravy Městského úřadu v Kolíně, jako silniční správní úřad obce s rozšířenou působností ve věcech silnic II. a III. tříd dle § 40 odst. 4 písm. a) zákona č. 13/1997 Sb. o pozemních komunikacích ve znění pozdějších předpisů (dále jen „zákon 13/1997 Sb.“), po projednání s účastníkem řízení - vlastníkem silnice, která je předmětem uzavírky Středočeský kraj, Zborovská 11, 150 21 Praha 5, zast. Krajskou správou a údržbou silnic Středočeského kraje, přísp. org. Zborovská 11, 150 21 Praha 5, IČ: 000 66 001, Správa a údržba silnic Pardubického kraje, Doubravice 98, 533 53 Pardubice – úsek majetkové správy – odd. okresu Pardubice, Královehradecký kraj, Pivovarské náměstí 1245, 500 03 Hradec Králové zast. SÚS Královehradeckého kraje a.s., Oblast Rychnov nad Kněžnou – Hradec Králové, ČR - Ředitelství silnic a dálnic ČR, Brankovická 337, 280 02 Kolín, ČR - Ředitelství silnic a dálnic ČR, Správa Hradec Králové, Pouchovská 401, 503 41 Hradec Králové a s městem Kolín, Týnec nad Labem, Chlumeck nad Cidlinou a obcemi Tři Dvory, Konárovice, Veletov, Krakovany, Uhlířská Lhota, Žiželice nad Cidlinou, Lovčice, Dlouhopolsko a Žehuň na jejichž zastavěném území bude nařízena uzavírka, resp. vedena objízdná trasa na podkladě žádosti společnosti SAT, s.r.o., IČ: 494 51 251, Na Bělidle 198/21, 150 00 Praha 5 podané v zastoupení na základě plné moci společností ASIG s.r.o., Budovatelů 324, 533 12 Chvaletice rozhodl podle § 24, odst. 2 zákona 13/1997 Sb. a § 39 vyhlášky č. 104/1997 Sb. ve znění pozdějších předpisů, kterou se uvedený zákon provádí takto:

uzavírka silnice č. II/322 Tři Dvory – Lžovice se povoluje.

Účastníci řízení:

SAT, s.r.o., Na Bělidle 198/21, 150 00 Praha 5

zast. společnosti ASIG s.r.o., Budovatelů 324, 533 12 Chvaletice

Středočeský kraj, Zborovská 11, 150 21 Praha 5

zast. Krajskou správou a údržbou silnic Stř. kraje, přísp. org. se sídlem: Zborovská 11, 150 21 Praha 5
Správa a údržba silnic Pardubického kraje, Doubravice 98, 533 53 Pardubice – úsek majetkové správy – odd. okresu Pardubice

Královehradecký kraj, Pivovarské náměstí 1245, 500 03 Hradec Králové

zast. SÚS Královehradeckého kraje a.s., Oblast Rychnov nad Kněžnou – Hradec Králové,

ČR - Ředitelství silnic a dálnic ČR, Brankovická 337, 280 02 Kolín V

ČR - Ředitelství silnic a dálnic ČR, Správa Hradec Králové, Pouchovská 401, 503 41 Hradec Králové

město Kolín, Karlovo náměstí 78, 280 12 Kolín

město Chlumeck nad Cidlinou, Klicperovo náměstí 64, 503 51 Chlumeck nad Cidlinou

město Týnec nad Labem, Masarykovo nám. 1, 281 26 Týnec nad Labem

obec Tři Dvory, Tři Dvory 271, 280 02 Kolín

obec Konárovice, Na Rynku 11, 281 25 Konárovice
obec Veletov, Veletov 5, 280 02 Kolín
obec Krakovany, 281 27 Krakovany čp. 15
obec Uhlířská Lhota čp. 69, 281 26 Týnec nad Labem
obec Žiželice nad Cidlinou, Masarykovo nám. čp. 1, Žiželice nad Cidlinou
obec Lovčice, Lovčice 185, 503 61 Lovčice u Nového Bydžova
obec Dlouhopolsko, Poděbradská 24, 289 03 Dlouhopolsko
obec Žehuň, 289 05 Žehuň čp. 136

Uzavírka silnice II/322 se povoluje za dodržení dále stanovených podmínek v následujícím rozsahu a době:

1.
 - a) druh uzavírky: **částečná pro osobní automobily – provoz řízen SSZ
úplná pro nákladní automobily**
 - b) důvod a rozsah uzavírky: **oprava povrchu komunikace Tři Dvory – Lžovice – 6km**
 - c) objíždková trasa pro NA: **II/327, II/611, II/328, II/125 a zpátky II/322 (Lžovice – Týnec nad Labem, Krakovany, Uhlířská Lhota, Hradištko II, Chlumeck nad Cidlinou, Lovčice, Dlouhopolsko, Žehuň, Kolín, Tři Dvory) cca 47km.**
 - d) termín uzavírky: **3.4. – 23.4. 2023.**
 - e) odpovědná osoba: **Lukáš Skýva, tel.: 606 606 152.**

2. Současně se pro uzavírku silnice II/322 stanovují tyto další podmínky:

- a) **Musí být zachován přístup k nemovitostem a IZS. Jedním jízdním pruhem vozovky musí být vždy zachován průjezd osobním automobilům včetně vozidel autobusové dopravy. Provoz nákladní dopravy bude po dobu uzavírky obousměrně převeden na objíždkovou trasu dle bodu 1 písm. c).**
- b) Na základě připomínky společností TOMI-písek s.r.o., Cukrovarská 34, 190 00 Praha 9 a České štěrkopísky spol. s r.o., Cukrovarská 34, 190 00 Praha 9 obě zast. na základě plné moci Mgr. Vojtěchem Metelkou, Martinská 608/8, 301 00 Plzeň, aby byl zachován přístup nákladních automobilů do pískovny Veletov, která se nachází v uzavřeném úseku komunikace, byla zhotovitelem stavby dána provozovatelům pískovny Veletov možnost příjezdu do jejich areálu, pouze po telefonické dohodě z některé z aktuálně volné strany stavby.
- c) Dopravní značení na komunikacích bude provedeno podle přechodné úpravy dopravního značení stanovené pod čj. MUKOLIN/OD 30496/23-noj zdejším odborem dopravy a stanovení dalších silničních správních úřadů (MěÚ Poděbrady, MěÚ Přelouč a Magistrát Hradec Králové) na jejichž správním obvodu bude vedena objíždná trasa. Dle připomínky/požadavku obce Uhlířská Lhota bylo v této obci s ohledem na bezpečnost zejména chodců (v obci je podél objíždné trasy absence chodníků) doplněno omezení rychlosti přes obec na 30km/h.
- d) **Stanovené přechodné dopravní značení zřídí zhotovitel na svůj náklad a odpovídá za jeho řádný technický stav po celou dobu částečné uzavírky. Orgány Policie ČR mají právo kontroly přechodné úpravy provozu a předložení dalších podmínek zajišťujících bezpečnost a plynulost provozu. Po skončení stavby, nejdéle však následující den po termínu stanoveném pro povolení uzavírky, bude obnoveno původní dopravní značení.**
- e) Před zahájením uzavírky silnic II/322 provede žadatel o uzavírku kamerový monitoring objíždné trasy, který předá správcům komunikací. Po skončení uzavírky silnice II/322 opět žadatel o uzavírku provede kontrolu objíždné trasy a po dohodě obou stran (zhotovitel stavby a správce komunikací) provede její opravu do stavu umožňující její obecné užívání.
- f) Termín uzavírky musí být dodržen, případně zkrácen na nezbytně nutnou dobu. V případě změny termínu žadatel o uzavírku tuto změnu **BEZODKLADNĚ** nahlásí MěÚ Kolín, odboru dopravy, tel. 321 748 144 popř. e-mailem: jana.novako@mukolin.cz.
- g) Městský úřad Kolín – odbor dopravy si vyhrazuje právo podmínky tohoto rozhodnutí pozměnit nebo doplnit, jestliže to bude vyžadovat veřejný zájem a vydat nové doplněné rozhodnutí.
- h) **Nikdo nemá nárok na náhradu případných ztrát, jež mu vzniknou v důsledku uzavírky podle ust. § 24 odst. (1) zákona o pozemních komunikacích.**
- i) Žadatel o uzavírku zajistí dostatečným a prokazatelným způsobem informovanost všech občanů dotčených uzavírkou.

Odůvodnění:

Na základě žádosti společnosti SAT, s.r.o., Na Bělidle 198/21, 150 00 Praha 5 o povolení uzavírky silnice II/322 mezi obcí Tři Dvory a Lžovice podané v zastoupení na základě plné moci společností ASIG s.r.o., Budovatelů 324, 533 12 Chvaletice byla tato v souladu s §24 odst.2 zákona o pozemních komunikacích projednána a vzhledem k tomu, že žádost obsahuje potřebné náležitosti stanovené §39 odst. 2) vyhl.č. 104/1997 Sb. ve znění pozdějších předpisů, a že opravu povrchu silnice II/322 nelze provést jinak než za její částečné uzavírky pro osobní automobily a autobusy po polovinách vozovky a za úplné uzavírky silnice II/322 pro nákladní automobily (s ohledem na šířku strojní sestavy pracovního stroje Remixer RM4500, silniční správní úřad žádosti vyhověl a rozhodl tak, jak je uvedeno ve výroku tohoto rozhodnutí.

V probíhajícím správním řízení o uzavírce silnice byla správnímu úřadu doručena připomínka společností TOMI-písek s.r.o., Cukrovarská 34, 190 00 Praha 9 a České štěrkopísky spol. s r.o., Cukrovarská 34, 190 00 Praha 9 obě zast. na základě plné moci Mgr. Vojtěchem Metelkou, Martinská 608/8, 301 00 Plzeň, aby byl zachován přístup nákladních automobilů do pískovny Veletov, která se nachází v uzavřeném úseku komunikace. I přesto, že zákon č. 13/1997 Sb. ve znění pozdějších předpisů neukládá v rámci uzavírky komunikace zachování příjezdu k sousedním nemovitostem, ale pouze přístup (§24 odst. 4) a dle §24 odst 1 – „nikdo nemá nárok na náhradu případných ztrát, jež mu vzniknou v důsledku uzavírky nebo objížďky“ silniční správní úřad MěÚ Kolín – odbor dopravy tuto připomínku se zhotovitelem stavby spol. SAT, s.r.o., Na Bělidle 198/21, 150 00 Praha 5 projednal a na základě vyjádření zástupce této společnosti byla provozovatelů pískovny Veletov dána možnost příjezdu do jejího areálu viz. bod 2 písm. b) výrokové části tohoto rozhodnutí.

Dle připomínky obce Uhlířská Lhota bylo v této obci s ohledem na bezpečnost zejména chodců (v obci je podél objížďné trasy absence chodníků) doplněno omezení rychlosti přes obec na 30km/h a požadavku zástupce obce bylo vyhověno.

Poučení o odvolání:

Proti tomuto rozhodnutí lze podat odvolání do 15 dnů ode dne jeho oznámení k odboru dopravy Krajského úřadu Středočeského kraje, Zborovská 11, Praha 5, podáním učiněným u zdejšího odboru dopravy s potřebným počtem stejnopisů tak, aby jeden stejnopis zůstal správnímu orgánu a aby každý účastník dostal jeden stejnopis (§ 82, odst. 2 zákona č. 500/2004 Sb.).

Dle § 24, odst. 4 zákona č. 13/1997 Sb. nemá případné odvolání odkladný účinek.

otisk úředního razítka

Mgr. Miroslav Babák
vedoucí odboru dopravy

Jana Nováková
oprávněná úřední osoba

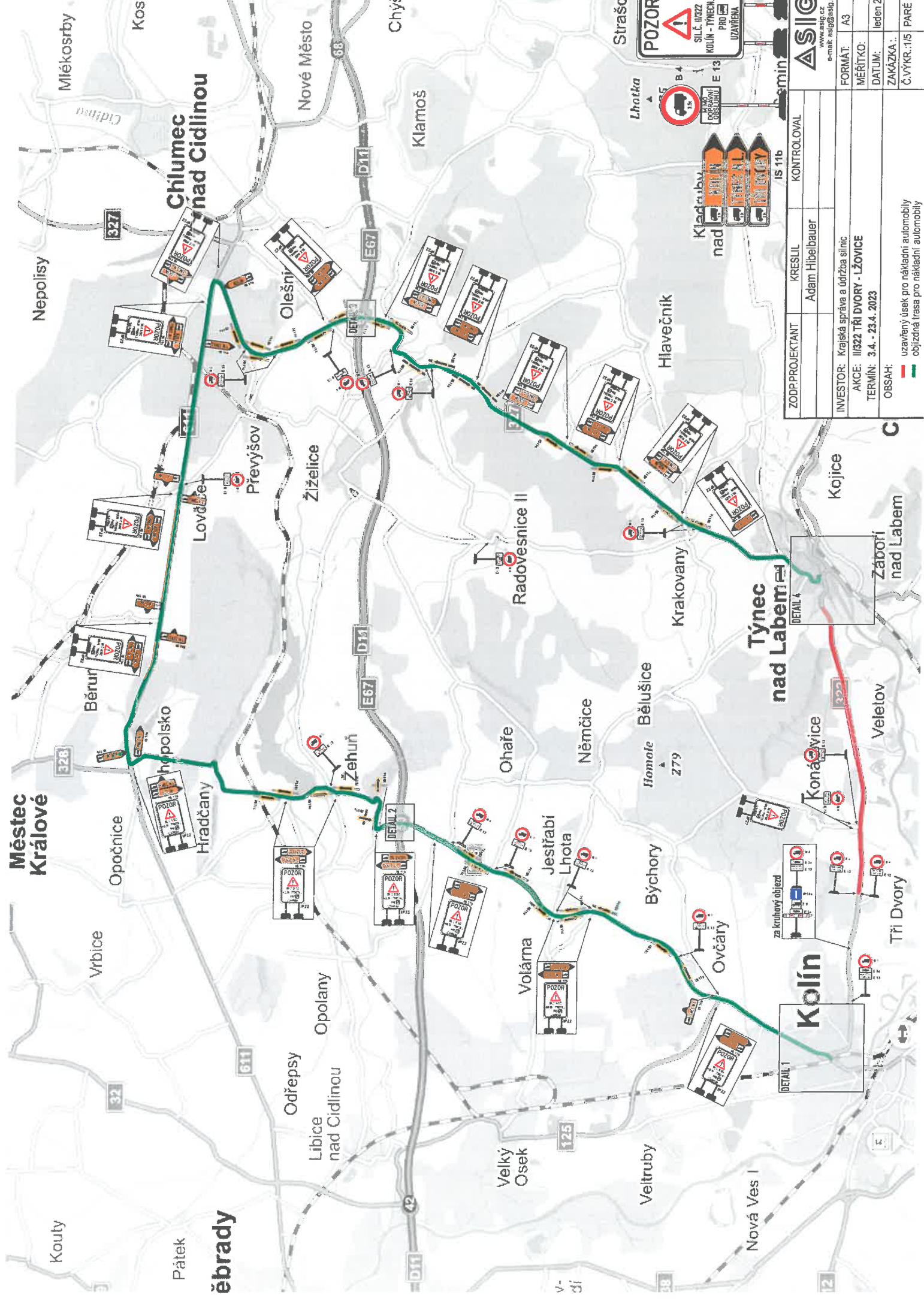
Příloha: situace uzavírky

Doručuje se účastníkům řízení:

SAT, s.r.o., Na Bělidle 198/21, 150 00 Praha 5
zast. společnosti ASIG s.r.o., Budovatelů 324, 533 12 Chvaletice
Středočeský kraj, Zborovská 11, 150 21 Praha 5
zast. Krajskou správou a údržbou silnic Stř. kraje, přísp. org. se sídlem: Zborovská 11, 150 21 Praha 5
Správa a údržba silnic Pardubického kraje, Doubravice 98, 533 53 Pardubice – úsek majetkové
správy – odd. okresu Pardubice
Královehradecký kraj, Pivovarské náměstí 1245, 500 03 Hradec Králové
zast. SÚS Královehradeckého kraje a.s., Oblast Rychnov nad Kněžnou – Hradec Králové,
ČR - Ředitelství silnic a dálnic ČR, Brankovická 337, 280 02 Kolín V
ČR - Ředitelství silnic a dálnic ČR, Správa Hradec Králové, Pouchovská 401, 503 41 Hradec Králové
město Kolín, Karlovo náměstí 78, 280 12 Kolín
město Chlumeck nad Cidlinou, Klicperovo náměstí 64, 503 51 Chlumeck nad Cidlinou
město Týnec nad Labem, Masarykovo nám. 1, 281 26 Týnec nad Labem
obec Tři Dvory, Tři Dvory 271, 280 02 Kolín
obec Konárovice, Na Rynku 11, 281 25 Konárovice
obec Veletov, Veletov 5, 280 02 Kolín
obec Krakovany, 281 27 Krakovany čp. 15
obec Uhlířská Lhota čp. 69, 281 26 Týnec nad Labem
obec Žiželice nad Cidlinou, Masarykovo nám. čp. 1, Žiželice nad Cidlinou
obec Lovčice, Lovčice 185, 503 61 Lovčice u Nového Bydžova
obec Dlouhopolsko, Poděbradská 24, 289 03 Dlouhopolsko
obec Žehuň, 289 05 Žehuň čp. 136

Na vědomí:

Policie ČR, Kraj. řed. policie Královehradeckého kraje, DI Hradec Králové
Policie ČR, Kraj. řed. policie Pardubického kraje, DI Pardubice
Policie ČR, Kraj. řed. policie Středočeského kraje, DI Kolín
Policie ČR, Kraj. řed. policie Středočeského kraje, DI Nymburk
HZS Stř. kraje se sídlem v Kladně, úz. odbor se sídlem v Kolíně, Polepská 634, Kolín IV
Zdravotnická záchranná služba Středočeského kraje, přísp. org. - Oblastní středisko záchranné služby
Kolín – Nymburk, Žižkova 146, 280 00 Kolín III
Oblastní nemocnice Kolín, Žižkova 146, 280 00 Kolín III
IDSK, Sokolovská 100/94, 186 00 Praha 8
TOMI-písek s.r.o., Cukrovarská 34, 190 00 Praha 9 a České štěrkopísky spol. s r.o., Cukrovarská 34,
190 00 Praha 9 obě společnost zast. na základě plné moci Mgr. Vojtěchem Metelkou, Martinská
608/8, 301 00 Plzeň



ZODP.PROJEKTANT	KRESLIL	KONTROLOVAL
INVESTOR: Krajská správa a údržba silnic	Adam Hlbelbauer	
AKCE: I/322 TŘI DVORY - LZOVICE		
TERMIN: 3.4. - 23.4. 2023		
OBSAH:		
FORMÁT: A3		
MĚŘÍTKO: leden 2023		
ZAKÁZKA: ..		
Č.VYKR.:1/5		PARĚ Č:

uzavřený úsek pro nákladní automobily
objížděná trasa pro nákladní automobily

POZOR
SILNĚ ÚZKÝ
KOLN - TÝNEČNĚL
PRO
UZAVŘENA

**KLIDNĚ
OBSOUBU**

POZOR
SILNĚ ÚZKÝ
KOLN - TÝNEČNĚL
PRO
UZAVŘENA

POZOR
SILNĚ ÚZKÝ
KOLN - TÝNEČNĚL
PRO
UZAVŘENA

ASIOG
www.asiog.cz
e-mail: asiog@asiog.cz

POZOR
SILNĚ ÚZKÝ
KOLN - TÝNEČNĚL
PRO
UZAVŘENA

**KLIDNĚ
OBSOUBU**

POZOR
SILNĚ ÚZKÝ
KOLN - TÝNEČNĚL
PRO
UZAVŘENA

**KLIDNĚ
OBSOUBU**

POZOR
SILNĚ ÚZKÝ
KOLN - TÝNEČNĚL
PRO
UZAVŘENA

**KLIDNĚ
OBSOUBU**

POZOR
SILNĚ ÚZKÝ
KOLN - TÝNEČNĚL
PRO
UZAVŘENA

**KLIDNĚ
OBSOUBU**

POZOR
SILNĚ ÚZKÝ
KOLN - TÝNEČNĚL
PRO
UZAVŘENA

**KLIDNĚ
OBSOUBU**

FORMÁT:	A4
MĚŘÍTKO:	
DATUM:	leden 2023
ZAKÁZKA:	
Č. VÝKR.: 2/3	PARÉ Č.:

INVESTOR: Krajská správa a údržba silnic
 AKCE: III/322 TŘÍ DVORY - LŽOVICE
 TERMÍN: 3.4. - 23.4. 2023
 OBSAH: situace DIO pro opravu povrchu vozovky REMIX+
 - úsek na schéma B/6 a C/5
 - křižovatky budou řízeny poučenou osobou
 - přes den bude provoz řízen poučenými osobami

TÝNE NAD LABE

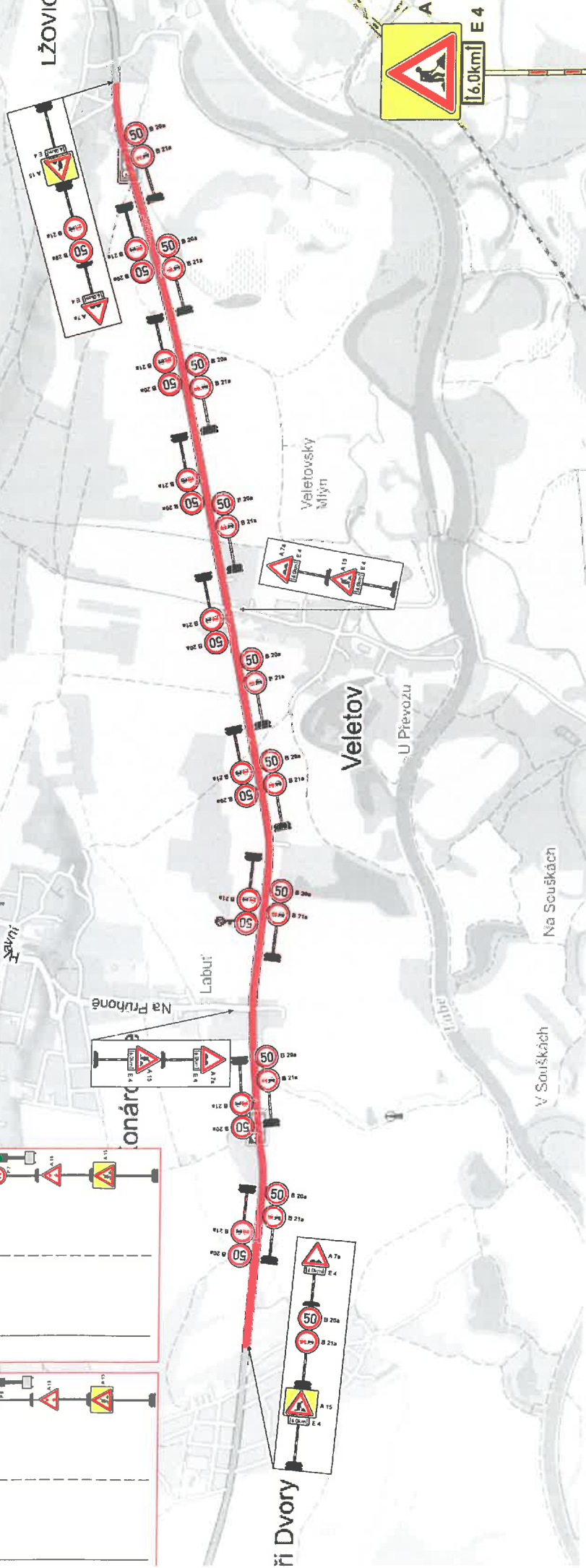
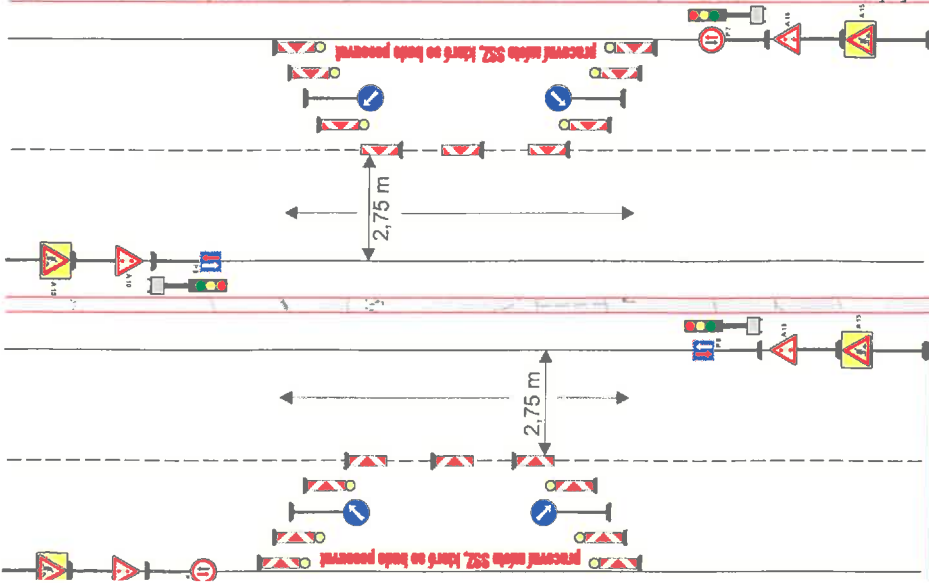
LŽOVICE

Veletov

U Přivozu

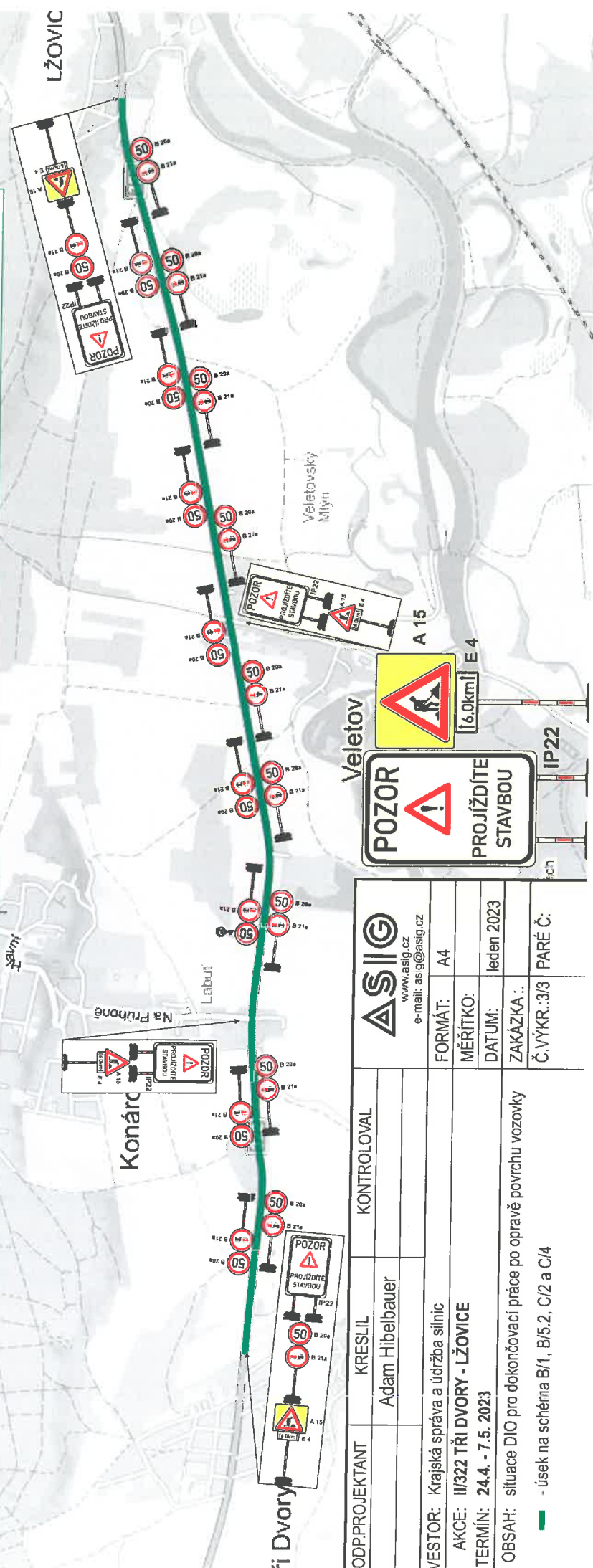
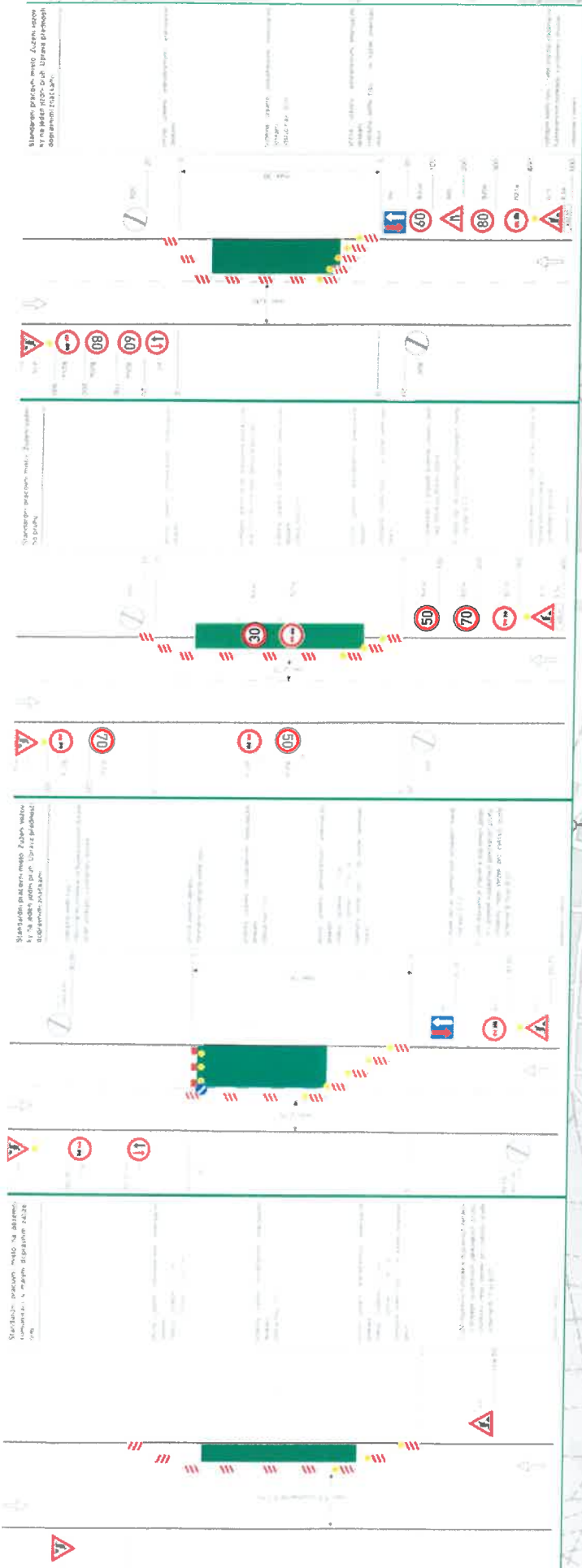
V Souškách


Na Souškách



TÝNE NAD LABE

LŽOVIC



 www.asig.cz e-mail: asig@asig.cz	KONTROLOVAL Adam Hibelbauer
FORMÁT: A4 MĚŘÍTKO: 1:1 DATUM: leden 2023 ZAKÁZKA ..: Č. VÝKR.:/3/3 PARE Č:	POZOR PROJÍždíte STAVBOU
INVESTOR: Krajská správa a údržba silnic AKCE: I/322 TŘI DVORY - LŽOVICE TERMIN: 24.4. - 7.5. 2023 OBSAH: situace DIO pro dokončovací práce po opravě povrchu vozovky - úsek na schéma B/1, B/5.2, C/2 a C/4	POZOR PROJÍždíte STAVBOU

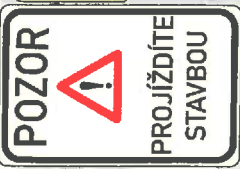
Veletov

Konárd

Na Puhoně

Labuť

Veletovský Mlýn



6,0 km E 4

IP22

KRESLIL

Adam Hibelbauer

Krajská správa a údržba silnic

I/322 TŘI DVORY - LŽOVICE

24.4. - 7.5. 2023

situace DIO pro dokončovací práce po opravě povrchu vozovky

úsek na schéma B/1, B/5.2, C/2 a C/4